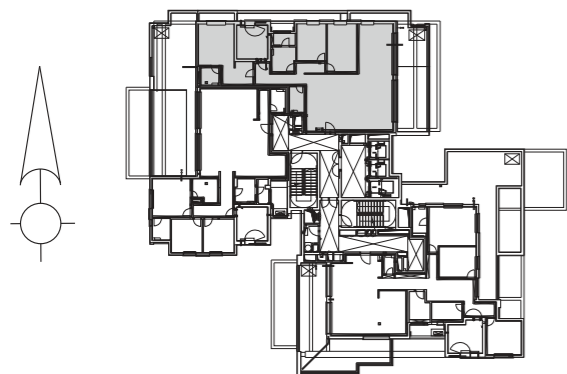


פנטהאוז
5
חדרים

כ-164 מ"ר • כ-41 מ"ר מרפסות



עיקרי המפרט הטכני

מפרט המגדל

- לובי כניסה ראשי מפואר.
- חניון תת קרקעי.
- 3 מעליות איכותיות.
- מועדון דיירים וחדר עגלות.
- אינטרקום TV במעגל סגור.

מפרט הדירות

- ריצוף גרניט פורצלן במידות 80/80 במבחר גווני.
- ריצוף אנשי סליפ בחדרי רחצה וחדרי שירות במבחר גווני.
- מרפסות - ריצוף אנשי סליפ דמוי פרקט במבחר גווני.
- חיפוי קירות בחדרי רחצה ושירותי אורחים באריחי קרמיקה במבחר גווני.
- דלת כניסה לדירה בצבע בתנור.
- דלתות פנים איכותיות פנדור.
- דלת פלדה בממ"ד.
- זכוכית בידודית בחלונות ובוטרינה.
- משטח עבודה מאבן קיסר.
- ארונות מטבח עליון + תחתון + "בילד אין".
- כיור מטבח 40/60 בהתקנה שטוחה.
- אסלות תלויות עם מיכל הדחה סמוי.
- ברזים מעוצבים בציפוי כרום ניקל תוצרת מדגל או ש"ע.
- כיור משולב עם ארון בחדר אמבטיה וביחידת הורים.
- הכנה למיזוג מיני מרכזי.
- תריס חשמלי בכל החדרים (למעט ממ"ד).
- מפסקי חשמל ביטוחיני או ש"ע.
- נקודת טלפון וטלוויזיה בכל חדר.
- חשמל תלת פאזי.
- הכנה למדיח כלים.
- הכנה למערכת קולנוע ביתי.